

ALCHIP™-MAR 系列

表面安装 超小型 RoHS2 适应品



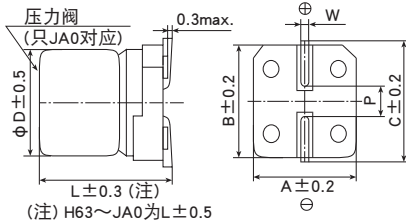
- 最适合用于汽车音响等小型薄型产品。
- 请注意不属于基板清洗类型。

规格表

项目	性能	
工作温度范围	-40~+85℃	
额定电压范围	6.3~50V _{dc}	
静电容量容许差	±20% (M) (20℃、120Hz)	
漏电流	I ≤ 0.01CV 或者 3μA 中任意一个较大值 I: 漏电流 (μA)、C: 静电容量 (μF)、V: 额定电压 (V _{dc}) (20℃、2分值)	
损失角正切值 (tan δ)	额定电压 (V _{dc})	6.3V 10V 16V 25V 35V 50V
	tan δ (Max.)	D55~F55 0.30 0.24 0.20 0.16 0.14 0.12 H63~JA0 0.40 0.30 0.26 0.16 0.14 0.12 (20℃、120Hz)
温度特性 (阻抗比Max右表值)	额定电压 (V _{dc})	6.3V 10V 16V 25V 35V 50V
	Z (-25℃) / Z (+20℃)	4 3 2 2 2 2 (120Hz)
耐久性	在85℃环境中, 连续加载额定电压2,000小时后,待温度恢复到20℃进行测量时, 应满足以下要求。	
	静电容量变化率	≤ 初始值的±20%
	损失角正切值	≤ 初始规格值的200%
	漏电流	≤ 初始规格值
高温无负荷特性	在85℃环境中, 无负荷放置500小时后待温度恢复到20℃, 进行试验前处理 (JIS C 5101-4 4.1项) 后进行测量时, 应满足以下要求。	
	静电容量变化率	≤ 初始值的±20%
	损失角正切值	≤ 初始规格值的200%
	漏电流	≤ 初始规格值

尺寸图 (CE32形) [mm]

● 端子代码: A



尺寸代码	D	L	A	B	C	W	P
D55	4	5.2	4.3	4.3	5.1	0.5~0.8	1.0
E55	5	5.2	5.3	5.3	5.9	0.5~0.8	1.4
F55	6.3	5.2	6.6	6.6	7.2	0.5~0.8	1.9
H63	8	6.3	8.3	8.3	9.0	0.5~0.8	2.3
HA0	8	10.0	8.3	8.3	9.0	0.7~1.1	3.1
JA0	10	10.0	10.3	10.3	11.0	0.7~1.1	4.5

标示

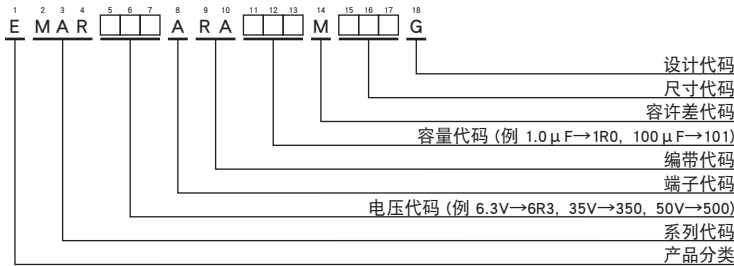
例) 16V47μF



● 产品的额定电压标示

额定电压 (V _{dc})	标示符号
6.3	j
10	A
16	C
25	E
35	V
50	H

产品型号体系



产品型号代码的详细介绍请参考「产品型号的表示方法 (贴片型)」。

ALCHIP™-MAR 系列

◆标准品一览表

WV (V _{dc})	Cap (μF)	尺寸代码	tan δ	产品型号	WV (V _{dc})	Cap (μF)	尺寸代码	tan δ	产品型号
6.3	22	D55	0.30	EMAR6R3ARA220MD55G	25	4.7	D55	0.16	EMAR250ARA4R7MD55G
	33	E55	0.30	EMAR6R3ARA330ME55G		10	E55	0.16	EMAR250ARA100ME55G
	47	E55	0.30	EMAR6R3ARA470ME55G		22	F55	0.16	EMAR250ARA220MF55G
	100	F55	0.30	EMAR6R3ARA101MF55G		33	F55	0.16	EMAR250ARA330MF55G
	220	H63	0.40	EMAR6R3ARA221MH63G		47	H63	0.16	EMAR250ARA470MH63G
	330	H63	0.40	EMAR6R3ARA331MH63G		100	H63	0.16	EMAR250ARA101MH63G
	470	HA0	0.40	EMAR6R3ARA471MHA0G		220	HA0	0.16	EMAR250ARA221MHA0G
	1,000	JA0	0.40	EMAR6R3ARA102MJA0G		330	JA0	0.16	EMAR250ARA331MJA0G
10	10	D55	0.24	EMAR100ARA100MD55G	35	3.3	D55	0.14	EMAR350ARA3R3MD55G
	22	E55	0.24	EMAR100ARA220ME55G		4.7	D55	0.14	EMAR350ARA4R7MD55G
	33	E55	0.24	EMAR100ARA330ME55G		10	E55	0.14	EMAR350ARA100ME55G
	47	F55	0.24	EMAR100ARA470MF55G		22	F55	0.14	EMAR350ARA220MF55G
	100	F55	0.24	EMAR100ARA101MF55G		33	H63	0.14	EMAR350ARA330MH63G
	220	H63	0.30	EMAR100ARA221MH63G		47	H63	0.14	EMAR350ARA470MH63G
	330	HA0	0.30	EMAR100ARA331MHA0G		100	HA0	0.14	EMAR350ARA101MHA0G
	470	JA0	0.30	EMAR100ARA471MJA0G		220	JA0	0.14	EMAR350ARA221MJA0G
16	4.7	D55	0.20	EMAR160ARA4R7MD55G	50	1.0	D55	0.12	EMAR500ARA1R0MD55G
	10	D55	0.20	EMAR160ARA100MD55G		2.2	D55	0.12	EMAR500ARA2R2MD55G
	22	E55	0.20	EMAR160ARA220ME55G		3.3	D55	0.12	EMAR500ARA3R3MD55G
	33	F55	0.20	EMAR160ARA330MF55G		4.7	E55	0.12	EMAR500ARA4R7ME55G
	47	F55	0.20	EMAR160ARA470MF55G		10	F55	0.12	EMAR500ARA100MF55G
	100	H63	0.26	EMAR160ARA101MH63G		22	H63	0.12	EMAR500ARA220MH63G
	220	HA0	0.26	EMAR160ARA221MHA0G		33	H63	0.12	EMAR500ARA330MH63G
	330	HA0	0.26	EMAR160ARA331MHA0G		47	HA0	0.12	EMAR500ARA470MHA0G
470	JA0	0.26	EMAR160ARA471MJA0G	100	JA0	0.12	EMAR500ARA101MJA0G		