

RWE系列

- 小型化
- 高耐压
- 纹波负荷
- RoHS2适应品

- 额定电压550V_{dc}以下的系列。
- 保证85°C 2,000小时。



规格表

项目	性能			
工作温度范围	-25~+85°C			
额定电压范围	350~550V _{dc}			
静电容量容许差	±20% (M)			(20°C、120Hz)
漏电流	I ≤ 0.02CV 或者 5mA 中任意一个较小值 I: 漏电流 (μA)、C: 静电容量 (μF)、V: 额定电压 (V _{dc})			(20°C、5分值)
损失角正切值 (tan δ)	≤ 0.25			(20°C、120Hz)
温度特性	静电容量变化率	额定电压 (V _{dc})	350~450V	500、550V
		C (-25°C) / C (+20°C)	≥ 0.7	≥ 0.6
			(120Hz)	
绝缘电阻	全部端子和容器套上的绝缘套且安装的固定带之间用DC500V的绝缘电阻测定仪测出的值 ≥ 100MΩ			
绝缘耐压	全部端子和容器套上的绝缘套且安装的固定带之间施加AC2,000V的电压1分钟未出现异常。			
耐久性	在85°C环境中, 不超过额定电压的范围内叠加额定纹波电流, 连续加载额定电压2,000小时后, 待温度恢复到20°C进行测量时, 应满足以下要求。			
	静电容量变化率	≤ 初始值的 ± 20%		
	损失角正切值	≤ 初始规格值的 300%		
	漏电流	≤ 初始规格值		
高温无负荷特性	在85°C环境中, 无负荷放置500小时后待温度恢复到20°C, 进行试验前处理 (JIS C 5101-4 4.1项) 后进行测量时, 应满足以下要求。			
	静电容量变化率	≤ 初始值的 ± 20%		
	损失角正切值	≤ 初始规格值的 300%		
	漏电流	≤ 初始规格值		

尺寸图 (CE331形) [mm]

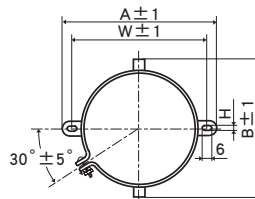
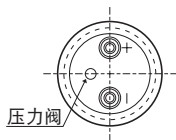
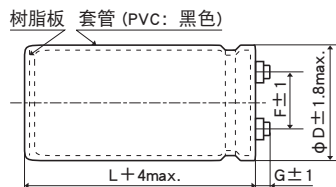
●端子代码: LG

●绑带代码: B

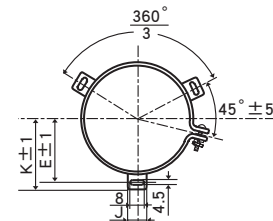
(φ 35为 标准规格)

●绑带代码: C

(φ 50以上为 标准规格)



φD	A	B	W	H	F
35	58.0	44.0	48.0	3.5	12.7
50	78.0	64.0	68.0	4.5	22.4
63.5	90.0	76.0	80.0	4.5	28.0
76.2	104.5	90.0	93.5	4.5	31.5



φD	E	K	F	J
50	32.5	37.0	22.4	14.0
63.5	38.1	43.5	28.0	14.0
76.2	44.5	50.0	31.5	14.0
89	50.8	56.5	31.5	16.0

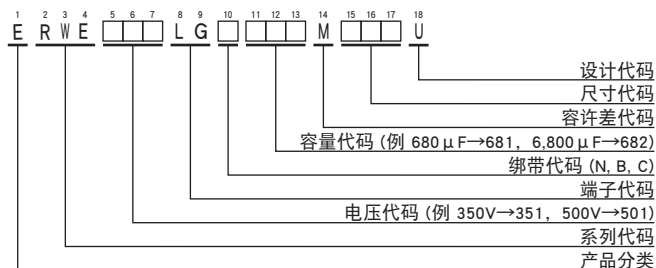
φ 35 ~ φ 63.5 : G=6
φ 76.2、φ 89 : G=5

< 端子螺丝规格 >

十字六角长螺丝 M5×0.8×10
螺丝拧紧最大容许转矩 3.23N·m

(注1) 端子螺丝及安装绑带分批交货为标准规格。

产品型号体系



产品型号代码的详细介绍请参考「产品型号表示方法 (螺丝端子型)」。

◆标准品一览表

WV (Vdc)	Cap (μF)	尺寸 φD×L(mm)	tan δ	额定纹波电流 (Arms/85℃, 120Hz)	产品型号	WV (Vdc)	Cap (μF)	尺寸 φD×L(mm)	tan δ	额定纹波电流 (Arms/85℃, 120Hz)	产品型号
350	390	35×50	0.25	1.90	ERWE35 1LGB391MA50U	450	2,700	63.5×115	0.25	8.60	ERWE45 1LGC272MDB5U
	680	35×80	0.25	2.90	ERWE35 1LGB681MA80U		3,300	63.5×130	0.25	10.0	ERWE45 1LGC332MDD0U
	1,000	35×100	0.25	3.80	ERWE35 1LGB102MAA0U		3,300	76.2×96	0.25	9.80	ERWE45 1LGC332ME96U
	1,200	35×120	0.25	4.20	ERWE35 1LGB122MAC0U		3,900	76.2×115	0.25	11.5	ERWE45 1LGC392MEB5U
	1,500	50×75	0.25	4.70	ERWE35 1LGC152MC75U		4,700	76.2×130	0.25	13.3	ERWE45 1LGC472MED0U
	2,200	50×96	0.25	6.30	ERWE35 1LGC222MEF5U		5,600	76.2×155	0.25	15.7	ERWE45 1LGC562MEF5U
	3,300	50×130	0.25	8.80	ERWE35 1LGC332MCD0U		8,200	89×155	0.25	18.6	ERWE45 1LGC822MFF5U
	3,300	63.5×96	0.25	8.80	ERWE35 1LGC332MD96U		500	120	35×50	0.25	0.70
	3,900	63.5×115	0.25	10.3	ERWE35 1LGC392MDB5U	270		35×80	0.25	1.20	ERWE50 1LGB271MA80U
	4,700	63.5×130	0.25	12.0	ERWE35 1LGC472MDD0U	330		35×100	0.25	1.40	ERWE50 1LGB331MAA0U
	4,700	76.2×96	0.25	11.7	ERWE35 1LGC472ME96U	390		35×120	0.25	1.70	ERWE50 1LGB391MAC0U
	5,600	76.2×115	0.25	12.6	ERWE35 1LGC562MEB5U	470		50×75	0.25	1.80	ERWE50 1LGC471MC75U
	6,800	76.2×130	0.25	15.9	ERWE35 1LGC682MED0U	680		50×96	0.25	2.50	ERWE50 1LGC681MC96U
	8,200	76.2×155	0.25	19.0	ERWE35 1LGC822MEF5U	820		50×115	0.25	2.90	ERWE50 1LGC821MCB5U
	12,000	89×155	0.25	22.5	ERWE35 1LGC123MFF5U	1,000		50×130	0.25	3.40	ERWE50 1LGC102MCD0U
	400	330	35×50	0.25	1.70	ERWE40 1LGB331MA50U		1,000	63.5×96	0.25	3.40
560		35×80	0.25	2.70	ERWE40 1LGB561MA80U	1,500		63.5×115	0.25	4.50	ERWE50 1LGC152MDB5U
820		35×100	0.25	3.40	ERWE40 1LGB821MAA0U	1,500		76.2×96	0.25	4.60	ERWE50 1LGC152ME96U
1,000		35×120	0.25	3.90	ERWE40 1LGB102MAC0U	1,800		63.5×130	0.25	5.20	ERWE50 1LGC182MDD0U
1,200		50×75	0.25	4.20	ERWE40 1LGC122MC75U	2,200		76.2×115	0.25	6.10	ERWE50 1LGC222MEB5U
1,800		50×96	0.25	5.70	ERWE40 1LGC182MC96U	2,700		76.2×155	0.25	7.70	ERWE50 1LGC272MEF5U
2,200		50×130	0.25	7.20	ERWE40 1LGC222MCD0U	3,900		89×155	0.25	10.1	ERWE50 1LGC392MFF5U
2,700		63.5×96	0.25	7.90	ERWE40 1LGC272MD96U	550		100	35×50	0.25	0.60
3,300		63.5×115	0.25	9.50	ERWE40 1LGC332MDB5U		180	35×80	0.25	1.00	ERWE55 1LGB181MA80U
3,900		63.5×130	0.25	10.9	ERWE40 1LGC392MDD0U		270	35×100	0.25	1.30	ERWE55 1LGB271MAA0U
3,900		76.2×96	0.25	10.6	ERWE40 1LGC392ME96U		330	35×120	0.25	1.60	ERWE55 1LGB331MAC0U
4,700		76.2×115	0.25	12.6	ERWE40 1LGC472MEB5U		390	50×75	0.25	1.70	ERWE55 1LGC391MC75U
5,600		76.2×130	0.25	14.5	ERWE40 1LGC562MED0U		560	50×96	0.25	2.10	ERWE55 1LGC561MC96U
6,800		76.2×155	0.25	17.3	ERWE40 1LGC682MEF5U		560	63.5×96	0.25	2.50	ERWE55 1LGC561MD96U
10,000		89×155	0.25	20.5	ERWE40 1LGC103MFF5U		680	50×115	0.25	2.70	ERWE55 1LGC681MCB5U
450		270	35×50	0.25	1.60		ERWE45 1LGB271MA50U	680	63.5×115	0.25	3.00
	470	35×80	0.25	2.40	ERWE45 1LGB471MA80U		820	50×130	0.25	3.10	ERWE55 1LGC821MCD0U
	680	35×100	0.25	3.10	ERWE45 1LGB681MAA0U		820	63.5×130	0.25	3.50	ERWE55 1LGC821MDD0U
	820	35×120	0.25	3.50	ERWE45 1LGB821MAC0U		1,200	76.2×96	0.25	4.20	ERWE55 1LGC122ME96U
	1,000	50×75	0.25	3.90	ERWE45 1LGC102MC75U		1,500	76.2×115	0.25	5.00	ERWE55 1LGC152MEB5U
	1,200	50×96	0.25	4.70	ERWE45 1LGC122MC96U		1,800	76.2×130	0.25	5.80	ERWE55 1LGC182MED0U
	1,500	50×115	0.25	5.60	ERWE45 1LGC152MCB5U		2,200	76.2×155	0.25	7.00	ERWE55 1LGC222MEF5U
	1,800	50×130	0.25	6.50	ERWE45 1LGC182MCD0U		3,300	89×155	0.25	9.30	ERWE55 1LGC332MFF5U
	2,200	63.5×96	0.25	7.20	ERWE45 1LGC222MD96U						

◆额定纹波电流频率修正系数

纹波频率与标准品一览表的规定值相异时，请使用小于乘以下表系数所得之值的值。

●频率修正系数

频率 (Hz)	50	120	300	1k	3k
修正系数	0.8	1.0	1.1	1.3	1.4

※ 铝电解电容器由于在纹波电流叠加时自我发热、温度上升而老化，每升温 5 ~ 10℃ 寿命减少一半。

要想保持长寿命请在使用过程中降低纹波电流。此外，额定电压的 80% 以上到额定电压范围内可通过降低电压延长寿命。